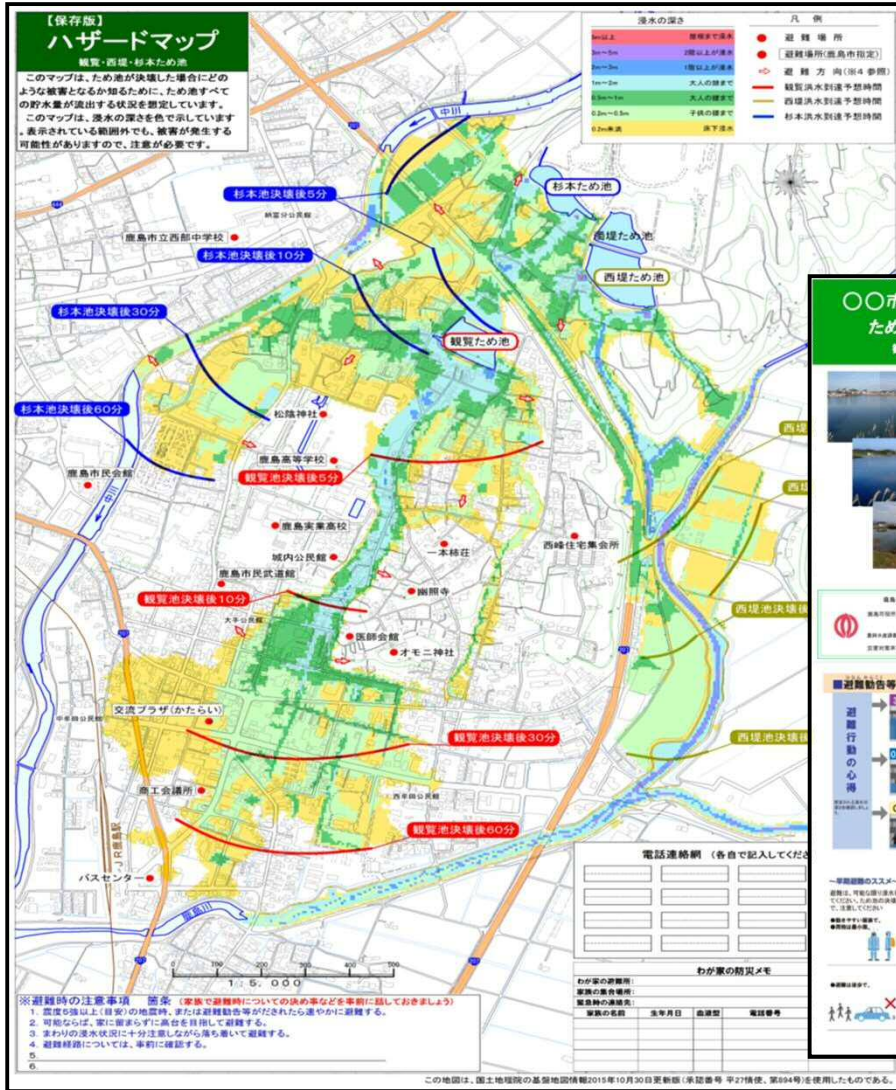


ため池ハザードマップ作成支援

地震や集中豪雨などにより、農業用ため池が決壊した場合の浸水想定区域(ハザードマップ)を作成することで、ため池決壊時に下流の地域住民らがより安全に避難活動を行うための指針を作成することを目的とする。

- ①ため池下流の氾濫原の地形、土地利用状況等の現地確認(踏査)を行う。
- ②ため池が決壊した場合の氾濫シミュレーションを実施する。
- ③地域住民参加「ワークショップ」型の地域防災検討会を実施する。
- ④氾濫情報及びワークショップの結果を踏まえたため池ハザードマップを作成する。



〇〇市 ため池ハザードマップ
 観賢・西堤・杉本ため池
 平成28年3月
 熊本市危機管理課
 Tel: 096-82-2111
 Fax: 096-82-2133
 熊本市危機管理課
 E-Mail: info@city.oosaki.lg.jp
 防災担当課長(直通ダイヤル) Tel: 096-82-2111

避難行動の心構え
 避難行動の心構え
 避難行動の心構え
 避難行動の心構え

地域防災力の向上に向けて
 地域防災力の向上に向けて
 地域防災力の向上に向けて

ため池ハザードマップ

災害学習情報

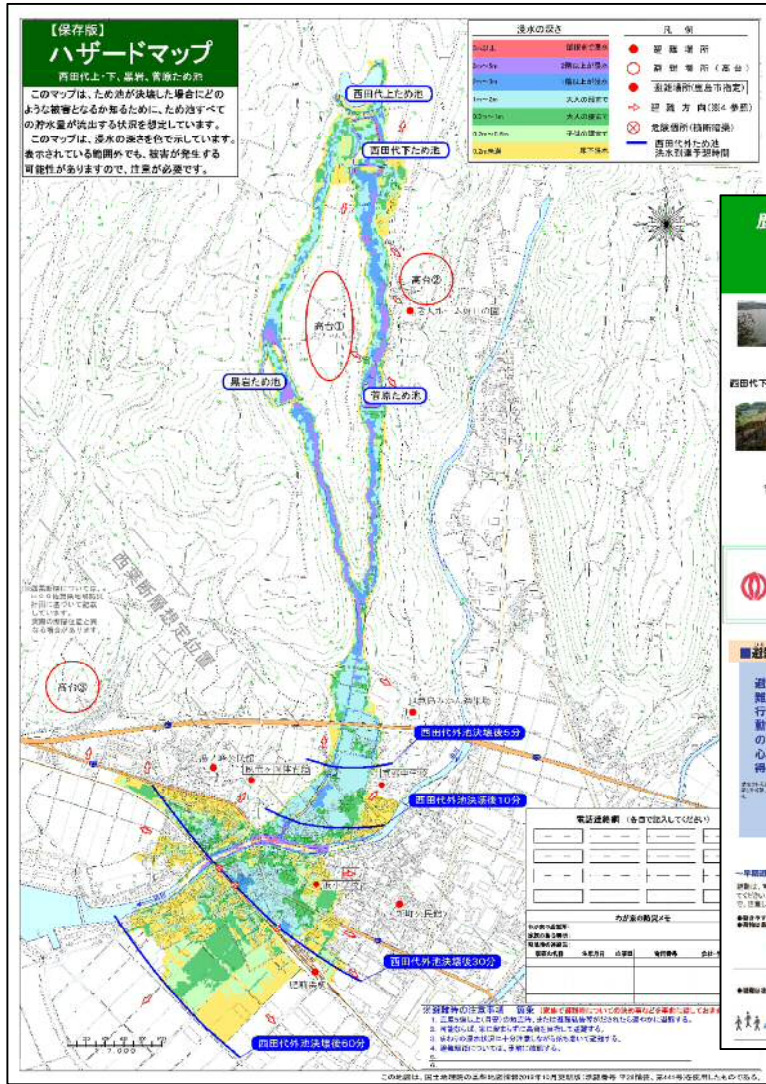


地域住民参加「ワークショップ」

ため池ハザードマップ作成支援

地震や集中豪雨などにより、農業用ため池が決壊した場合の浸水想定区域(ハザードマップ)を作成することで、ため池決壊時に下流の地域住民らがより安全に避難活動を行うための指針を作成することを目的とする。

- ①ため池下流の氾濫原の地形、土地利用状況等の現地確認(踏査)を行う。
- ②ため池が決壊した場合の氾濫シミュレーションを実施する。
- ③地域住民参加型「ワークショップ」の地域防災検討会を実施する。
- ④氾濫情報及びワークショップの結果を踏まえたため池ハザードマップを作成する。

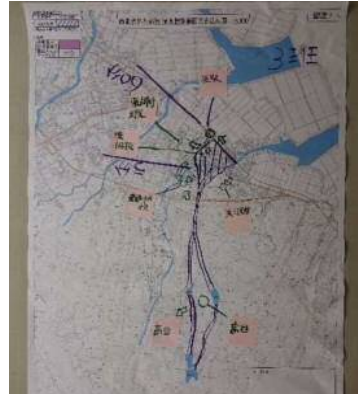


ため池ハザードマップ

災害学習情報



地域住民参加「ワークショップ」



地元住民が想定した浸水範囲